

Chamonix Mont Blanc Italian Riviera

(09 -17 APRIL , 30 APR - 08 MAY, 13 -21 MAY, 02 - 10 JUNE , 09 - 17 JULY)



LIFESTYLE
RHINISH
GOURMET JOURNEY
Privé



RHINISH CO., LTD. (RHINISH TRAVEL)
14/3 SUKHUMVIT 49, KLONGTON-NUA, WATTANA BANGKOK 10110
TEL 02-712-5757 FAX 02-392-0670 Line : @rhinishtravel
www.rhinishtravel.com



Day 1

กรุงเทพฯ – เมืองซูริค

21.30 น. พร้อมกันที่สนามบินสุวรรณภูมิ บริเวณประตู 3 ชั้น 4 เคาน์เตอร์ D สายการบินไทย (TG) พบเจ้าหน้าที่และ หัวหน้าทัวร์ของ ไرن์นิช ทราเวล จะคอยดูแลและอำนวยความสะดวกให้กับท่านก่อนขึ้นเครื่อง พร้อมจะเดินทางไปกับคณะทัวร์เพื่อให้บริการตลอดการเดินทาง

Day 2

เมืองซูริค – เมืองเอเวียง - โรงงานน้ำแร่เอเวียง เมืองชาโมนิกซ์ - นั่งรถรางท่องเที่ยว

01.05 น. ออกเดินทางสู่เมืองซูริค สวิตเซอร์แลนด์ โดยสายการบินไทย เที่ยวบิน TG 970
07.50 น. เดินทางถึง เมืองซูริค ประเทศสวิตเซอร์แลนด์ เมืองที่มีความสำคัญในฐานะเมืองอุตสาหกรรม พาณิชยกรรมและการเงินการธนาคาร ถนนในเมืองนี้เต็มไปด้วยร้านค้าที่ทันสมัยมากมาย นำท่านเดินทางสู่ เมืองเอเวียง ประเทศฝรั่งเศส รับประทานอาหารกลางวัน ณ **ภัตตาคารพื้นเมือง** ภัตตาคารที่ดีที่สุดของเมืองเอเวียง **เข้าชมเรื่องราว การผลิตกระบวนการบรรจุขวดของน้ำแร่เอเวียง (EVIAN) น้ำแร่ที่มียอดขายอันดับหนึ่งของโลก** (ที่น้อยคนนักจะได้เข้าชม ใช้เวลาประมาณ 2 ชั่วโมง)



เดินทางสู่เมืองชาโมนิกซ์ (Chamonix-Mont-Blanc) ของประเทศฝรั่งเศส เหมือนไปมุกเม็ดงามที่ซ่อนตัวอยู่ท่ามกลางหุบเขาอยู่ติดประเทศอิตาลี และสวิตเซอร์แลนด์ จุดเริ่มต้นของการผจญภัย ทำหายความปรารถนาของนักปีนเขาและนักท่องเที่ยวที่อยากสัมผัสความสวยงามยอดเขามงต์บล็อง (ยอดเขาที่สูงที่สุดในยุโรป) ตั้งอยู่ในแคว้นอ็ฟเปอร์ซาวอย ที่นี่ท่านสามารถมองเห็นยอดเขามงต์บล็อง (Mont Blanc) ยอดเขาที่สูงที่สุดในเทือกเขาแอลป์ สูง 4,807 เมตร มีความหมายว่า "ภูเขาสีขาว" **นั่งรถรางท่องเที่ยว (Tramway du Mont-Blanc)** รถรางที่อยู่สูงที่สุดในประเทศฝรั่งเศส เพื่อชมวิวที่สวยงามของทะเลสาบหมู่บ้านเล็กๆบนเชิงเขามงต์บล็อง

ค่ำ รับประทานอาหารค่ำ ณ **ภัตตาคารอาหารฝรั่งเศส** นำท่านเข้าพักที่โรงแรม RESIDENCE & SPA VALLORCINE MONT-BLANC หรือเทียบเท่า



Day 3

นั่งกระเช้าขึ้นสู่ยอดเขาเอกุยคูมิดิ - นั่งรถไฟมอนเทนเวอร์ธาร์น้ำแข็งแมร์ เดอ กราซ - ยอดเขามงต์บลังก์ - ถ้ำน้ำแข็ง

เช้า รับประทานอาหารเช้า ณ ห้องอาหารของโรงแรม

นำท่าน **นั่งกระเช้าขึ้นสู่ยอดเขาเอกุยคูมิดิ (Aiguille du Midi)** สูง 3,842 เมตร เพื่อชมวิวยอดเขามงต์ บลังก์ จุดชมวิวที่สูงที่สุดในยุโรปอย่างใกล้ชิด แปลว่า เข็มชี้เที่ยงวัน (Needle of the Noon) เวลาเที่ยงวันตอนดวงอาทิตย์ผ่านยอดเขานี้ จะเห็นเป็นรูปทรงยอดเรียวแหลมเมื่อมองจากซาโมนิคซ์ จะมีการแวะเปลี่ยนกระเช้ากันครึ่งทาง เริ่มสร้างในปี 1924 ใช้เวลาสร้างกว่า 31 ปี เป็นเคเบิลคาร์ที่สูงและชันที่สุดในโลก



รับประทานอาหารกลางวัน ณ **ภัตตาคารพื้นเมือง**

นั่งรถไฟมอนเทนเวอร์ธาร์ (The Monteverns Train) ชมวิวยานรถไฟสีแดงขบวนเล็กตามทางลาดชันเขาที่ความสูง 1,913 เมตร จะพาคุณไปสู่ฐานของ**ธารน้ำแข็งแมร์ เดอ กราซ (Mer de Glace Gracier)** ชมวิวอันสวยงามของธารน้ำแข็งที่โด่งดังและมีขนาดใหญ่ที่สุดในเทือกเขามงต์บลังก์ สักรวจถ้ำน้ำแข็ง (Ice Cave) ซึ่งถือเป็นเรื่องน่าตื่นเต้นในการเดินรถไฟสายนี้

รับประทานอาหารค่ำ ณ **ภัตตาคารอาหารฝรั่งเศส**

(รับประกันความอร่อยระดับ RHINISH ELITTE GASTRONOMY)

1 ใน 2 ภัตตาคารที่ดีที่สุดของเมืองซาโมนิคซ์

เข้าพักที่โรงแรม RESIDENCE & SPA VALLORCINE MONT-BLANC หรือเทียบเท่า



Day 4

ซาโมนิคซ์ – ตูริน – พระราชวังแห่งตูริน – มหาวิหารตูริน จัตุรัสคาสเทลโล – สวนวาลเลนติโน – เจนัว

เช้า รับประทานอาหารเช้า ณ โรงแรมที่พัก

นำท่านเดินทางสู่เมืองตูริน (Turin) หรือโตรรีโน (Torino) เมืองหลวงเก่าประเทศอิตาลีปัจจุบันเป็นเมืองหลวงของแคว้นปิเอมอนต์ ซึ่งในอดีตเคยที่ประทับกษัตริย์แห่งแคว้นซาวอย (Savoy) มาตั้งแต่ปี ค.ศ.1574 ที่นี่เป็นศูนย์กลางที่สำคัญของเทคโนโลยีและอุตสาหกรรม บริษัท รถยนต์ FIAT ตั้งอยู่ที่นี้: 'T' ในชื่อย่อมาจาก Torino (FIAT = Fabbrica Italiana Automobili Torino ซึ่งแปลว่า: Italian Automobile Factory Turin)



เข้าชมพระราชวังแห่งตูริน (ROYAL PALACE OF TURIN) ตูรินได้ทำหน้าที่เป็นเมืองหลวงแห่งราชวงศ์ซาวอย ที่ทำการปกครองเมืองทางตะวันตกเฉียงเหนือของประเทศอิตาลี และค่อยๆมีอำนาจขึ้นมาเรื่อยๆจนปกครองประเทศอิตาลี ทั้งหมดในที่สุดจนถึงปี 1946 พระราชวังหลวงตูริน (Royal Palace of Turin) หรือในภาษาอิตาลีที่เรียกว่า Palazzo Reale เป็นหนึ่งในสถานที่พำนักอาศัยของราชวงศ์ในอดีต ปัจจุบันนี้ถูกเปิดเป็นพิพิธภัณฑ์และได้รับการขึ้นทะเบียนเป็น มรดกโลกโดยองค์การ UNESCO โดยด้านในพระราชวังหลวง จะสังเกตเห็นได้ว่ามีสิ่งของสะสมมากมายของราชวงศ์ รวมไปถึงอาวุธต่างๆที่ถูกนำมาตั้งโชว์เข้าชม มหาวิหารตูริน (Duomo di Torino) เป็นสถานที่จัดเก็บผ้าห่อศพแห่งตูริน (Shroud of Turin) หรือผ้าลินินผืนใหญ่ที่อ้างว่าเป็นผ้าที่ใช้ห่อหุ้มร่างอันไร้วิญญาณของพระเยซูหลังจากเหตุการณ์สังหาร โดยตรงร่างกายไว้บนไม้กางเขน

รับประทานอาหารกลางวัน ณ [ภัตตาคารอาหารอิตาลีเลียน](#)





นำท่านสู่จุดทัศนศาสตร์โลด ศูนย์กลางของเมืองตูริน ชิมเครื่องดื่มโบราณของแคว้นปีเยมอนเต (Piedmont) เป็นกาแฟโบราณดั้งเดิม “Bicerin” เครื่องดื่มท้องถิ่นของเมืองตูรินทำมาจากกาแฟเอสเปรสโซ่, ช็อกโกแลต และนม เสิร์ฟในแก้วทรงกลมขนาดเล็กจิ๋ว น่ารัก จะสังเกตเห็นว่าคนท้องถิ่นมักจะชอบออกมานั่งดื่ม Bicerin กัน ถือเป็นส่วนหนึ่งชีวิตประจำวันของคนที่นี่ไปแล้ว



เดินเล่นใน สวนวาเลนติโน (Parco del Valentino) สวนสาธารณะแห่งแรกในประเทศอิตาลี ตั้งอยู่ริมแม่น้ำโป (Po) เต็มไปด้วยต้นไม้ใบหญ้า หลากหลายชนิดพันธุ์ที่อุดมสมบูรณ์ ด้านในมีปราสาทวาเลนติโน (Castle of Valentino) หนึ่งในที่อยู่อาศัยของราชวงศ์ซาวอย (House of Savoy) ซึ่งถูกยกให้เป็นหนึ่งในมรดกโลกโดยองค์การ UNESCO ปัจจุบันนี้ปราสาทวาเลนติโนได้กลายมาเป็นคณะสถาปัตยกรรมศาสตร์แห่งมหาวิทยาลัย Polytechnic University of Turin หลังจากนั้นเดินทางสู่เมืองเจนัว (GENOA) หนึ่งในเมืองใหญ่ของอิตาลี เมืองท่าที่สำคัญริมฝั่งทะเลเมดิเตอร์เรเนียนทางฝั่งตะวันตกของอิตาลี

รับประทานอาหารค่ำ ณ **ภัตตาคารอิตาเลียน**
(รับประทานความอร่อยระดับ RHINISH GASTRONOMY RESTAURANT)
นำท่านเข้าสู่ที่พัก STARHOTELS PRESIDENT, GENOVA หรือเทียบเท่า



Day 5

เมืองพอร์ตอฟิโน – หมู่บ้านซิงเกว่ แตร์เร – เจนัว ภัตตาคารหนึ่งดาวมิชลิน



เช้า

รับประทานอาหารเช้า ณ โรงแรมที่พัก
ชมเมืองพอร์ตอฟิโน (Portofino) เมืองตากอากาศสุดหรูชื่อดังริมฝั่งทะเลเมดิเตอร์เรเนียน ได้รับการขนานนามว่าเป็น
“ Pearl of the world ” ที่ทรูหราดูจากรือยอร์ชี่ที่จอด
รับประทานอาหารเช้ากลางวัน ณ ภัตตาคารพื้นเมือง

นำท่านเข้า หมู่บ้านซิงเกว่ แตร์เร (Cinque Terre) เป็นหมู่บ้านเล็กๆที่ตั้งอยู่บน ชายฝั่งริเวียร่าของอิตาลี ประกอบด้วย
หมู่บ้าน 5 แห่ง มีหุบเขาล้อมรอบประกอบกันเป็นส่วนหนึ่งของอุทยานแห่งชาติ ได้รับการขึ้นทะเบียนเป็นมรดกโลก เมือง
มอนสเตอร์โรเซ่ (Monterosso) เมืองที่ใหญ่และมีชื่อเสียงที่สุดคือ เมืองนี้เป็นเมืองเดียวมีชายหาดให้นักท่องเที่ยว
สามารถลงไปนั่งพักผ่อนได้ เมืองเวอร์นาซซา (Vernezza) หมู่บ้านที่คงความเป็นประมงไว้ได้สูงสุดเป็นที่ตั้งของ
Doria Castle ถูกสร้างขึ้นเพื่อสังเกตการณ์โจรสลัดที่จะเข้ามาโจมตีหมู่บ้านป็นจุดชมวิวที่สวยงามที่สุดเมืองโมนาโรล่า
(Manarola) เป็นเมืองที่มีหมู่บ้านหนาแน่นและมีสีสันจัดจ้านที่สุดในทั้ง 5 เมือง เหมาะสำหรับการชมสถาปัตยกรรมอัน
เป็นเอกลักษณ์ของ Cinque Terre ที่สุดเมืองนี้มีวินาทีขึ้นชื่อมาแต่โบราณอย่าง Sciacchetr่าเมืองคอร์นีเลีย
(Corniglia) เมืองนี้มีวิวที่สวยงามที่สุดหากลองเรืออยู่กลางทะเลและถ่ายรูปกลับมาที่หมู่บ้าน เป็นเมืองที่เงียบสงบ
ล้อมรอบด้วยไร่องุ่น ผู้คนเป็นมิตร เมืองริโอแมจจิโอเร่ (Riomaggiore) เมืองเล็กๆ ที่แสนจะเงียบสงบ

รับประทานอาหารเช้า ณ ภัตตาคารหนึ่งดาวมิชลิน
(รับประทานความอร่อยระดับ RHINISH ELITTE GASTRONOMY)
นำท่านเข้าสู่ที่พัก STARHOTELS PRESIDENT, GENOVA หรือเทียบเท่า



Day 6

เจนัว – น้ำพุเฟอร์รารี – ท่าเรือเก่า – เซลราวัลลี เอาท์เล็ต เมืองมิลาน



เช้า

รับประทานอาหารเช้า ณ โรงแรมที่พัก
ผ่านชม น้ำพุเฟอร์รารี ในจัตุรัส (Piazza De Ferrari) ถือว่าเป็น 1 ในจัตุรัสที่สวยงามที่สุดในอิตาลี
และ ท่าเรือเก่า (Porto Antico) เขตช้อปปิ้งที่สำคัญของเมืองในสมัยก่อน บริเวณนี้ได้รับการปรับปรุง
ให้เป็นที่ตั้งของคาเฟ่ โรงภาพยนตร์และพิพิธภัณฑ์มากมาย

10.00 น.

เข้าชมช้อปปิ้งที่ เซลราวัลลี เอาท์เล็ต (SERRAVALLE OUTLET) เอาท์เล็ตที่ดีที่สุดในยุโรป ให้ท่านได้
เลือกซื้อสินค้าแบรนด์เนมราคาถูก (แจกเงินท่านละ 20 ยูโร เพื่ออิสระในการรับประทานอาหาร)
นำท่านสู่ เมืองมิลาน (Milan)

รับประทานอาหารเช้า ณ **ภัตตาคารอาหารไทย**

อาหารไทย วัตถุดิบจากไทย รสชาติแบบไทยๆ

นำท่านเข้าสู่ที่พักโรงแรม GRAND ROSA HOTEL MILANO หรือเทียบเท่า



Day 7

อาคารปาลาซโซ เริล – มหาวิหารดูโอโม

ห้างสรรพสินค้าเวอริเอมานูเอลที่ 2 - ถนนนโปลีโอเน่



เช้า

รับประทานอาหารเช้า ณ ห้องอาหารของโรงแรม

นำท่านถ่ายรูปและชมอาคารรายล้อมมหาวิหารโดยเฉพาะอาคารปาลาซโซเรอัล (PALAZZO REALE) ที่เป็นศาลว่าการเมืองเก่า เข้าชม มหาวิหารดูโอโม (DUOMO) โบสถ์แห่งเดียวในอิตาลีที่สร้างด้วยศิลปะโกธิคตอนปลาย อาคารทรงสูงยอดแหลมคล้ายปราสาทในเทพนิยาย อยู่ที่ยอดแหลมบนหลังคาซึ่งมีประดับอยู่ถึง 135 ยอด จึงมี ชื่อเล่นว่า "มหาวิหารเม่น" สร้างด้วยหินอ่อนทั้งหลัง ออกแบบ โดยคำสั่งของ เจียน กัลเลียวโซ วิสกอนติ (GIAN GALEAZZO VISCONTI) โดยมีช่างฝีมือจากหลายชาติร่วมกันสร้างบานหน้าต่างบางส่วนประดับด้วยกระจกกลายสี (STAINED GLASS)และบานประตูบронซ์หลายบานมีลวดลายแตกต่างกันด้วยฝีมือของศิลปินต่าง ๆ หลายคน ด้านข้างจะเป็นบันไดซึ่งราวบันไดมีการประดับประดาอย่างงดงามทอดขึ้นสู่หลังคาโบสถ์วิหารแห่งนี้เป็นที่ที่นโปเลียนเคยใช้ทำพิธีสถาปนาตนเองเป็น “ กษัตริย์แห่งอิตาลี “ เมื่อปี ค.ศ. 1805 **ขึ้นลิฟท์สู่ส่วนหลังคา** เพื่อชมความงดงามของสถาปัตยกรรมอย่างใกล้ชิดตลอดจนงานศิลปะการแกะสลักหินอ่อนอย่างวิจิตรบรรจง

เที่ยง

รับประทานอาหารกลางวัน ณ **ภัตตาคารเปิดปีกกิ้ง**



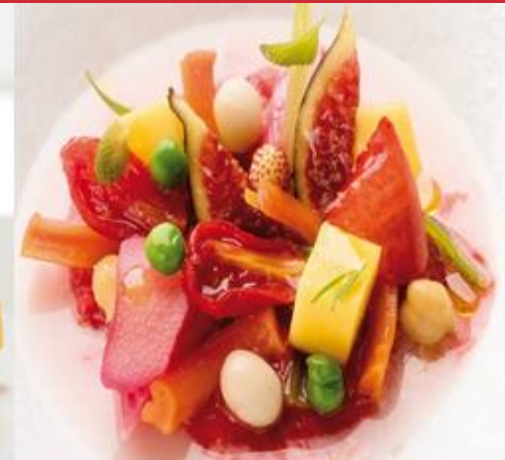


เดินชม **ห้างสรรพสินค้าวิคตอเรียเอมานูเอลที่ 2** ห้างสรรพสินค้าที่เก่าแก่และมีชื่อเสียงแห่งมิลานที่สวยงามที่สุดแห่งหนึ่งของโลกซึ่งครอบคลุมถนนเชื่อมต่อกับ Piazza del Duomo ที่พิสูจน์ว่าการช้อปปิ้งเป็นศาสตร์การเรียนรู้อย่างหนึ่ง ที่นี้ยังเป็นห้างหรือศูนย์การค้าที่เก่าแก่ที่สุดในโลกเชื่อมต่อไปยัง Piazza della Scala ปกคลุมไปด้วยกระจกโค้งและเหล็กหล่อหลังคาซึ่งได้รับความนิยมในศตวรรษที่ 19 พื้นที่แปดเหลี่ยมกลางล้อมด้วยโดมแก้ว Milanese Galleria ที่สำคัญของห้างสรรพสินค้าที่มีการเคลือบสีและทันสมัย สู่ถนนมอนเตนโปลิโอเน (Via Monte Napoleone) เพื่อช้อปปิ้งกับสินค้านานาชนิดและแบรนด์เนมต่างๆ

รับประทานอาหารค่ำ ณ **ภัตตาคารหนึ่งดาวมิชลิน**

(รับประกันความอร่อยระดับ RHINISH ELITTE GASTRONOMY)

นำท่านเข้าสู่ที่พักโรงแรม GRAND ROSA HOTEL MILANO หรือเทียบเท่า



Day 8

มิลาน - สนามบิน

เช้า
14.05 น. รับประทานอาหารเช้า ณ โรงแรมที่พัก
ได้เวลาอันสมควรนำท่านออกเดินทางสู่สนามบินเมืองมิลาน เพื่อทำการเช็คอินและทำ TAX REFUND
ออกเดินสู่กรุงเทพฯ โดยสายการบินไทย เที่ยวบินที่ TG941



Day 9

กรุงเทพฯ - สุวรรณภูมิ

06.45 น. เดินทางถึงสนามบินสุวรรณภูมิ กรุงเทพมหานคร โดยสวัสดิภาพ



อัตราค่าบริการ
ทัวร์ 9 วัน พักโรงแรม จำนวน 6 คืน
(การเดินทางเข้าประเทศ เป็นไปตามเงื่อนไขและประกาศของสวิส – อิตาลี)

จำนวนผู้เดินทาง	ราคา (บาท/ท่าน)
ผู้เดินทาง 4 ท่าน (ผู้ใหญ่ พักห้องละ 2 ท่าน)	235,000
ผู้เดินทาง 6 ท่าน (ผู้ใหญ่ พักห้องละ 2 ท่าน)	225,000
ผู้เดินทาง 8 ท่าน (ผู้ใหญ่ พักห้องละ 2 ท่าน)	210,000
พักห้องเดี่ยว จ่ายเพิ่ม	44,000

อัตราค่าบริการนี้รวม

- ✓ โรงแรมที่พักมาตรฐาน พัก 2 ท่านต่อห้อง
- ✓ ค่าเข้าชมสถานที่ท่องเที่ยว, ค่าอาหาร คาร์ล และค่าเครื่องบินภายในประเทศอังกฤษ ตามรายการที่ระบุในโปรแกรม
- ✓ ค่าประกันอุบัติเหตุการเดินทางวงเงิน 2,000,000 บาท (ตามเงื่อนไขกรมธรรม์)
- ✓ ค่าหัวหน้าทัวร์ คอยอำนวยความสะดวกตลอดการเดินทาง
- ✓ ค่าทิปพนักงานขับรถ, ไกด์ท้องถิ่น
- ✓ ค่าวีซ่าเข้าประเทศสวิสเซอร์แลนด์

อัตราค่าบริการนี้ไม่รวม

- × ค่าตัวเครื่องบินไป-กลับ ชั้นประหยัด ตามเส้นทาง และภาษีสนามบินทุกแห่ง
- × ค่าใช้จ่ายส่วนตัว เช่น ค่าโทรศัพท์, ค่าซักรีด, ค่ามินิบาร์, ค่าอาหารและเครื่องดื่มนอกเหนือรายการ
- × ค่าภาษีน้ำมัน ซึ่งอาจมีการเปลี่ยนแปลงได้ตามสภาวะตลาดน้ำมันโลก ที่ประกาศโดยสายการบิน ทางบริษัทฯ อาจมีการเรียกเก็บเพิ่ม
- × ค่าภาษีมูลค่าเพิ่ม 7% และ ค่าภาษีหัก ณ ที่จ่าย 3%
- × ใบบรับรองผลตรวจ Covid-19 RT-PCR และ TEST & GO หลังการเดินทาง
- × ค่าทิปหัวหน้าทัวร์ ซึ่งถือเป็นธรรมเนียมในการเดินทางท่องเที่ยวที่นักท่องเที่ยวยึดถือและปฏิบัติตามกันมา

การชำระเงิน

- ทางบริษัทฯ ขอรับเงินมัดจำการจอง 40,000 บาท/ท่าน
- ส่วนที่เหลือชำระทั้งหมดก่อนเดินทาง 15 วันทำการ
- ท่านที่ต้องการออกใบเสร็จในนามนิติบุคคล ต้องแจ้งพนักงานขายทราบล่วงหน้า มิฉะนั้น ทางบริษัทฯ ขอสงวนสิทธิ์ที่จะไม่ออกใบเสร็จรับเงิน, ใบกำกับภาษีย้อนหลัง

การยกเลิก

- ทางบริษัทฯ ขอสงวนสิทธิ์ในการคืนเงินมัดจำทุกกรณี
- ยกเลิกก่อนการเดินทาง 21 วันทำการ บริษัทฯ มีความจำเป็นต้องหัก 50% ของราคาค่าทัวร์
- ยกเลิกภายใน 15 วันทำการก่อนการเดินทาง ถือว่าสละสิทธิ์ ทางบริษัทฯ ขอสงวนสิทธิ์ในการคืนเงินทั้งหมด โดยไม่สามารถเรียกร้องเงินคืนได้

หมายเหตุ

1. โปรแกรมการเดินทาง, โรงแรม, ภัตตาคาร อาจมีการเปลี่ยนแปลงได้ตามความเหมาะสม
2. ห้องพักในโรงแรมเป็นแบบห้องพักคู่ (TWN/DBL) ในกรณีที่ท่านมีความประสงค์จะพักแบบ 3 เตียง (TRIPLE ROOM) จะขึ้นอยู่กับข้อกำหนดและรูปแบบห้องพักในแต่ละโรงแรม ซึ่งมักมีความแตกต่างกัน อาจจะทำให้ท่านไม่ได้ห้องพักติดกันตามที่ต้องการ หรืออาจไม่สามารถจัดห้องพักที่แบบ 3 เตียงได้ หากโรงแรมที่ทางบริษัทฯ ใช้ ไม่มีห้องพักสำหรับ 3 เตียง ท่านอาจจะต้องเสียค่าใช้จ่ายเพิ่มเติมในการเปิดห้องพักเดี่ยว
3. ตำแหน่งที่นั่งบนเครื่องบินเป็นไปตามเงื่อนไขตั๋วเครื่องบินแบบหมู่คณะของสายการบินต่างๆ ทางบริษัทฯ ไม่สามารถเลือกตำแหน่งที่นั่งได้เอง ทั้งนี้จะพยายามจัดที่นั่งให้ตามความเหมาะสม ภายใต้ลักษณะตำแหน่งที่นั่งแบบหมู่คณะที่สายการบินจัดมาให้
4. ทางบริษัทฯ ไม่สามารถรับผิดชอบค่าใช้จ่ายใดๆที่เกี่ยวข้องกับตัวเครื่องบินภายในประเทศได้
5. บริษัทฯ เป็นเพียงตัวแทนการท่องเที่ยว สายการบิน และตัวแทนการท่องเที่ยวต่างประเทศ ซึ่งไม่อาจรับผิดชอบต่อความเสียหายต่างๆ ที่อยู่นอกเหนือการควบคุมของเจ้าหน้าที่บริษัทฯ อาทิ การนัดหยุดงาน การจลาจลเปลี่ยนแปลงกำหนดเวลาในการตารางบิน ภัยธรรมชาติ การอนุญาตเข้าประเทศขึ้นอยู่กับดุลยพินิจของเจ้าหน้าที่และกฎระเบียบของแต่ละประเทศ ฯลฯ หรือค่าใช้จ่ายเพิ่มเติมที่เกิดขึ้นทั้งทางตรง หรือทางอ้อม เช่น การเจ็บป่วย การถูกทำร้าย การสูญหาย ความล่าช้า หรือจากอุบัติเหตุต่างๆ ฯลฯ
6. เมื่อท่านจองทัวร์และชำระค่ามัดจำแล้ว หมายถึงท่านยอมรับในข้อความและเงื่อนไขที่บริษัทฯ ได้แจ้งแล้วในข้างต้น



Rhinish Travel
Since 1998

ใบจองการเดินทาง

“ Chamonix Mont Blanc & Italian Riviera ”

(09-17 APRIL, 30 APR - 08 MAY, 13-21 MAY, 02-10 JUNE, 09-17 JULY)

ชื่อผู้จองทัวร์ นาย/นางสาว/นาง นามสกุล

บ้านเลขที่ ซอย ถนน

ตำบล/แขวง อำเภอ/เขต จังหวัด

รหัสไปรษณีย์ โทรศัพท์ มือถือ

Line ID E-mail

ชื่อ-นามสกุล	ข้อมูลติดต่อ (เบอร์มือถือ / E-mail)	แพ้อาหาร / ไมทาน
1.		
2.		
3.		
4.		
5.		
6.		

ท่านทราบโปรแกรมจาก www.rhinishtravel.com Line Official Facebook TV Radio

การชำระค่ามัดจำทัวร์ ท่านละ 40,000 บาท

จำนวน ท่าน รวมเป็นเงิน บาท (.....)

ผู้ใหญ่ จำนวน ท่าน เด็ก จำนวน ท่าน

พักห้อง TWIN ห้อง พักห้อง SINGLE ห้อง พักห้อง TRIPLE ห้อง

โอนเงินชำระค่ามัดจำ ชื่อบัญชี บริษัท ไรน์นิช จำกัด

ธนาคารไทยพาณิชย์ สาขาทองหล่อ บัญชีออมทรัพย์ เลขที่บัญชี 042-2-75926-9

หลังจากโอนเงินค่ามัดจำเรียบร้อยแล้ว กรุณาส่งเอกสาร รายละเอียด ดังต่อไปนี้

1. สลิปการโอนเงินค่ามัดจำ
2. สำเนาหน้าหนังสือเดินทาง (Passport)